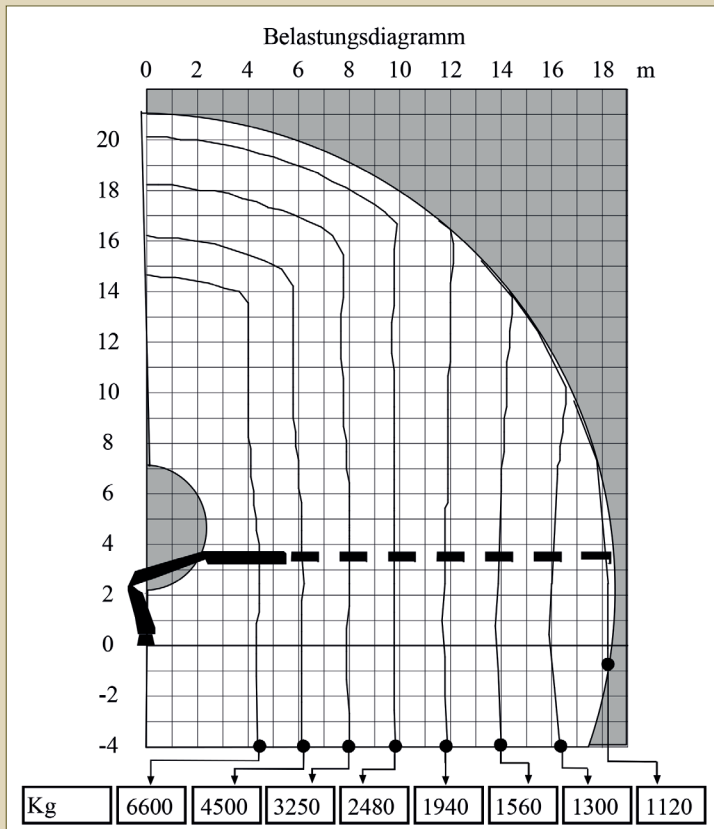


# 3-Achser mit Kran



## Wichtigste Daten

- Allrad
- Hydraulische Reichweite 18m (1120kg) mit Greifer/Zange
- Reichweite mit Verlängerung 24m (600kg)
- 2-Tonnen Seilwinde
- Max. Ladeguthöhe 2.60m
- Gefahrguttransporte: Flüssig und Gas
- Dank Wechselsystem auch als normaler Kipper verwendbar



## Lastenübersicht

bei optimaler Abstützung

Meter	4.5m	8m	12m
Kilogramm	6600kg	3250kg	1940kg

Meter	18m	22m	24m
Kilogramm	1120kg	990kg	600kg