

4-Achser mit Kran

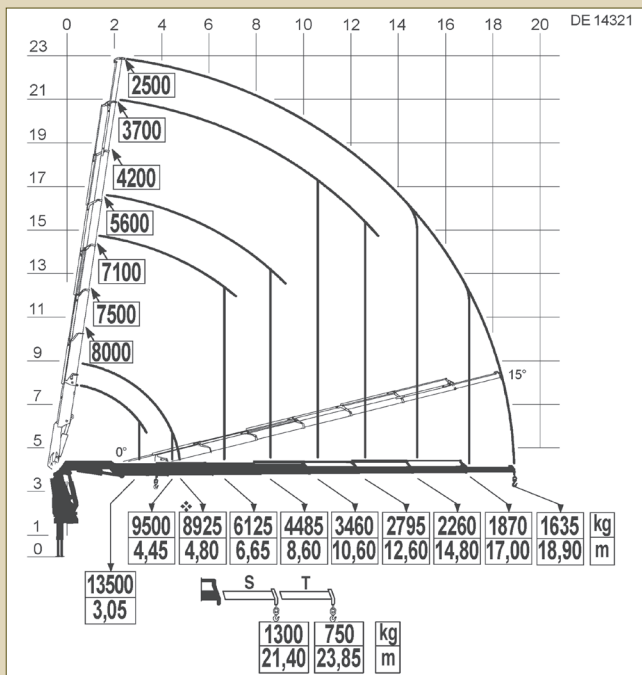


Wichtigste Daten

- Allrad
- Hydraulische Reichweite 18.90m (1635kg) mit Greifer/Zange
- mit Zusatzarm 30m (500kg)
- 2 Tonnen/4 Tonnen Seilwinde (je nach Reichweite)
- Nutzlast bis 11.5 Tonnen
- Max. Ladeguthöhe 2.60m
- Gefahrguttransporte: Flüssig und Gas
- Sehr wendig und bodenschonend dank drei gelenkter Achsen

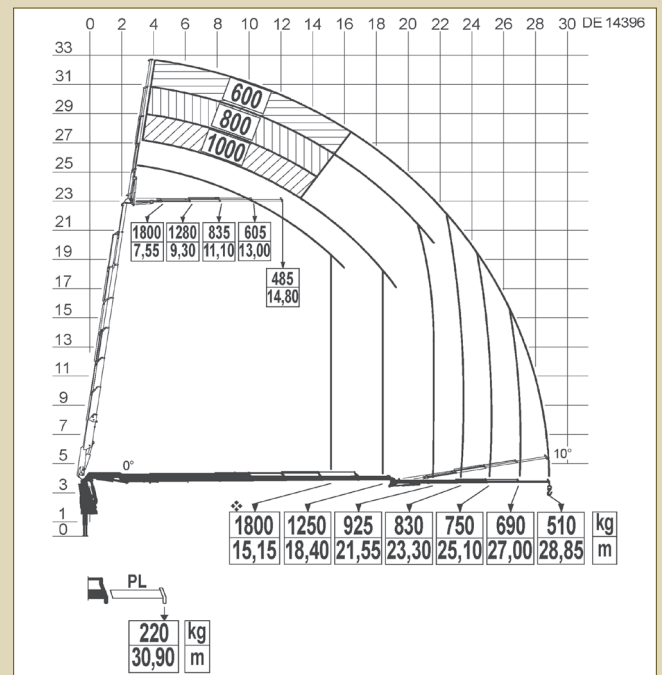
Lastenübersicht

bei optimaler Abstützung



| | | | | |
|-----------|--------|--------|--------|--------|
| Meter | 4.8m | 8.6m | 14.8m | 18.9m |
| Kilogramm | 8925kg | 4485kg | 2260kg | 1635kg |

mit Zusatzarm



| | | | | |
|-----------|--------|--------|-------|-------|
| Meter | 18.4m | 21.55m | 25.1m | 30m |
| Kilogramm | 1250kg | 925kg | 750kg | 510kg |